

Série EW200

2 m³/h

Une solution simple aux problèmes de qualité d'eau en situation d'urgence

Les unités de la série EW200 utilisent un procédé standard de traitement physico-chimique basé sur la coagulation-floculation, la décantation suivi d'une filtration bi-couche et d'une adsorption sur charbon actif. La désinfection finale est réalisée par injection d'une solution chlorée. Ces unités sont complètement autonomes et ne requièrent aucune source électrique.

Composition

- Groupe motopompe essence en version standard.
- Châssis coagulation/floculation avec pastilles à dissolution lente (sulfate d'aluminium, sulfate de fer, polymère anionique et cationique).
- Floculation/décantation dans 80 mètres de tuyaux aplatis type pompier.
- Châssis aluminium avec filtres en résine injectée (ou inox) et connexions entre les différents composants par raccords demi-symétriques Guillemin (Storz, Barcelona ... sur simple demande).
- Les réceptacles pour l'injection du coagulant et du floculant avec mélangeurs statiques sont aussi montés sur châssis aluminium.
- Raccordement entre les différents éléments par tuyaux PVC alimentaire avec spires renforcées.



Caractéristiques techniques* des différents modèles

*Ce document ne constitue pas un engagement contractuel et n'est fourni qu'à titre indicatif. A.Aqua SAS se réserve le droit de modifier ses appareils à tout moment.

Modèle	Nb de châssis	Dimensions des châssis (mm)				Dimensions Caisse (cm)	Poids (kg)
		Châssis 1	Châssis 2	Châssis 3	Châssis 3		
EW202LCH	2	FS+FC+DM 915x750x995	KCF 585x385x342	-	-	120x80x116	280
EW202LCN	2	FS+FC+DP 915x750x995	KCF 585x385x342	-	-	120x80x116	311
EW203EH	3	FSI 380x380x720	FCI+DM 520x480x720	KCF 585x385x385	-	120x80x116	240
EW204EN	4	FSI 380x380x720	FCI 520x480x720	DP 530x490x770	KCF 585x385x385	120x80x155	271

FS : filtre à sable résine injectée - FSI : Filtre à sable inox - FC : filtre charbon résine injectée - FCI : filtre charbon inox - DM : doseur mécanique - DP : doseur proportionnel - KCF : coagulation/floculation

A.Aqua SAS

126 route du Mollard Rond - 38620 Saint Bueil - France
Tel. +33 (0)476 063 938 • Fax. +33 (0)476 553 474 • e-mail : info@a-aqua.fr



Les unités de la série EW200 permettent un fonctionnement sous tous climats (hors gel) de part l'absence de toute commande électrique et électronique. Leur mise en œuvre est simple et rapide (moins d'une heure pour l'installation et la mise en service). Son emballage, de type caisse palette bois à réhausses, est réutilisable et conforme à la norme NIMP15 permettant tous modes de transport.

Emballage

Pour les unités en version doseur mécanique (HTH), l'hypochlorite de calcium est emballé séparément en standard pour un transport routier (emballage aérien en option). Pour les unités en version doseur proportionnel, le DCCNa en granulés est inclus dans une des caisses (pas de restriction de transport).

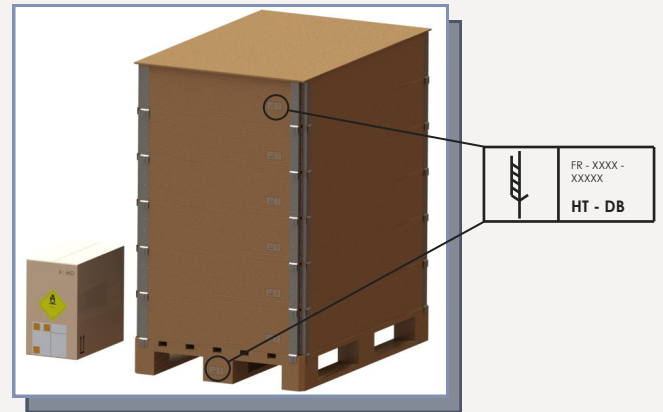
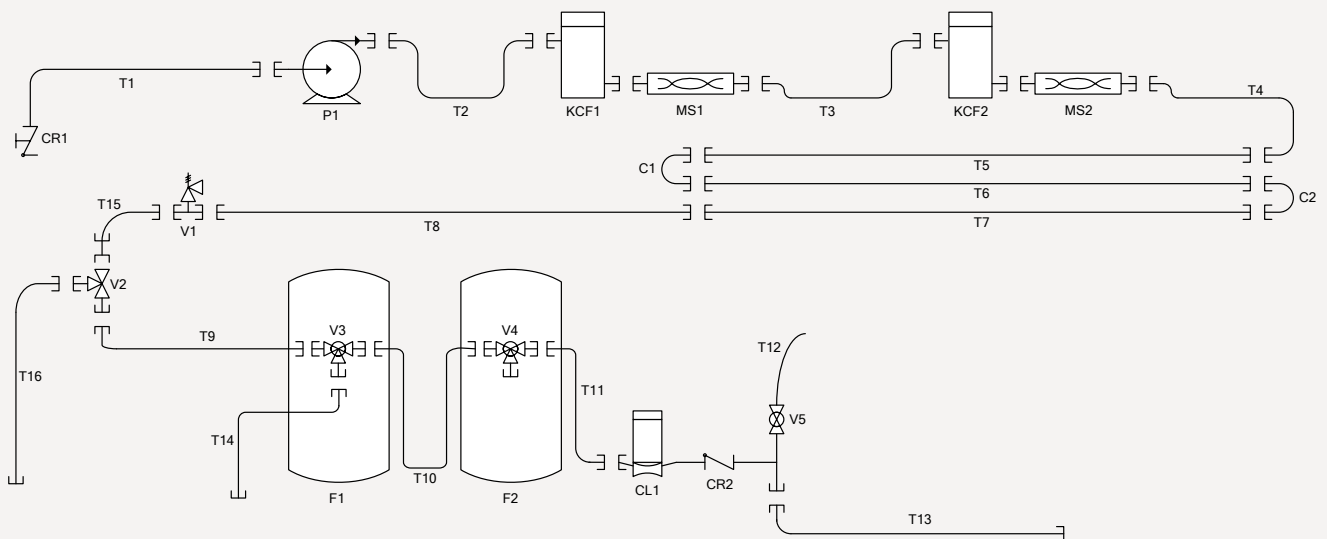


Schéma de principe*

*Schéma de principe de la version EW203EH



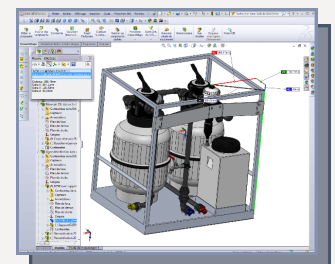
C1...C3	Coude de redirection	F2	Filtre charbon actif	T2,T3,T9,T10,T13	Tuyau PVC spiralé 3m DN50	T15	Tuyau PVC spiralé 1m DN50
CL1	Chlorinateur ou doseur proportionnel	KCF1,KCF2	Kit de coagulation	T5...T8	Tuyau plat 20m DN50	V1	Soupape de sécurité
CR1	Clapet de pied - crépine	MS1,MS2	Mélangeur statique	T14,T16	Tuyau PVC spiralé 3m DN50	V2	Vanne 3 voies
CR2	Clapet anti-retour	P1	Motopompe thermique	T11	Tuyau PVC spiralé 1,5m DN50	V3, V4	Vanne multivoies
F1	Filtre multimédia	T1,T4	Tuyau PVC spiralé 6m DN50	T12	Tuyau PVC 1m DN19	V5	Vanne prise échantillon



Formation (Afrique du sud)



Démonstration (sécurité civile)



Conception 3D de l'unité

A.Aqua SAS

126 route du Mollard Rond - 38620 Saint Bueil - France
 Tel. +33 (0)476 063 938 • Fax. +33 (0)476 553 474 • e-mail : info@a-aqua.fr